

【领导寄语】

生存竞争

6 23

42630

(孟娟)

Hard



(陈超)

8 12

7 2

2016

45

2016

(文/渠青 图/白皓)

(张卫兵)



2016

9 7

2015

6

9 12

7 11

60

5-7



(王燕翔)

(周媛媛)

【人物专访】

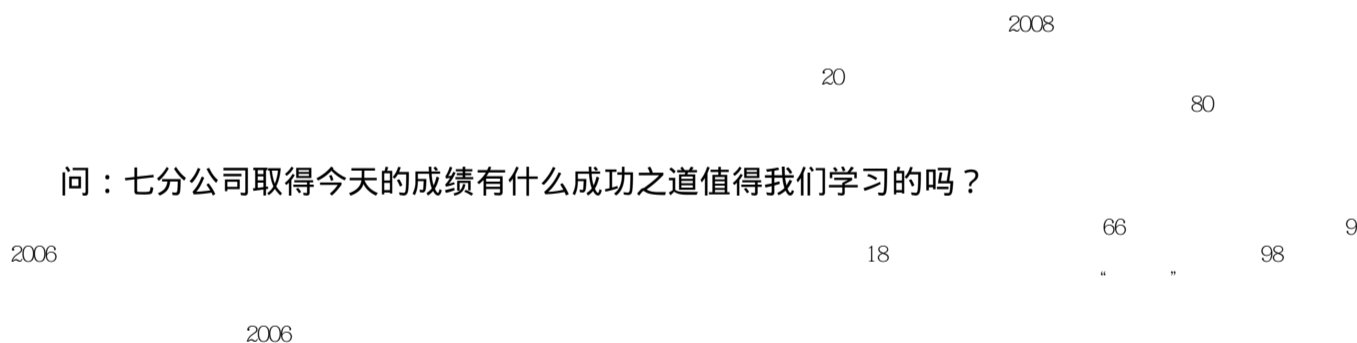
员工和企业共成长

——李国华



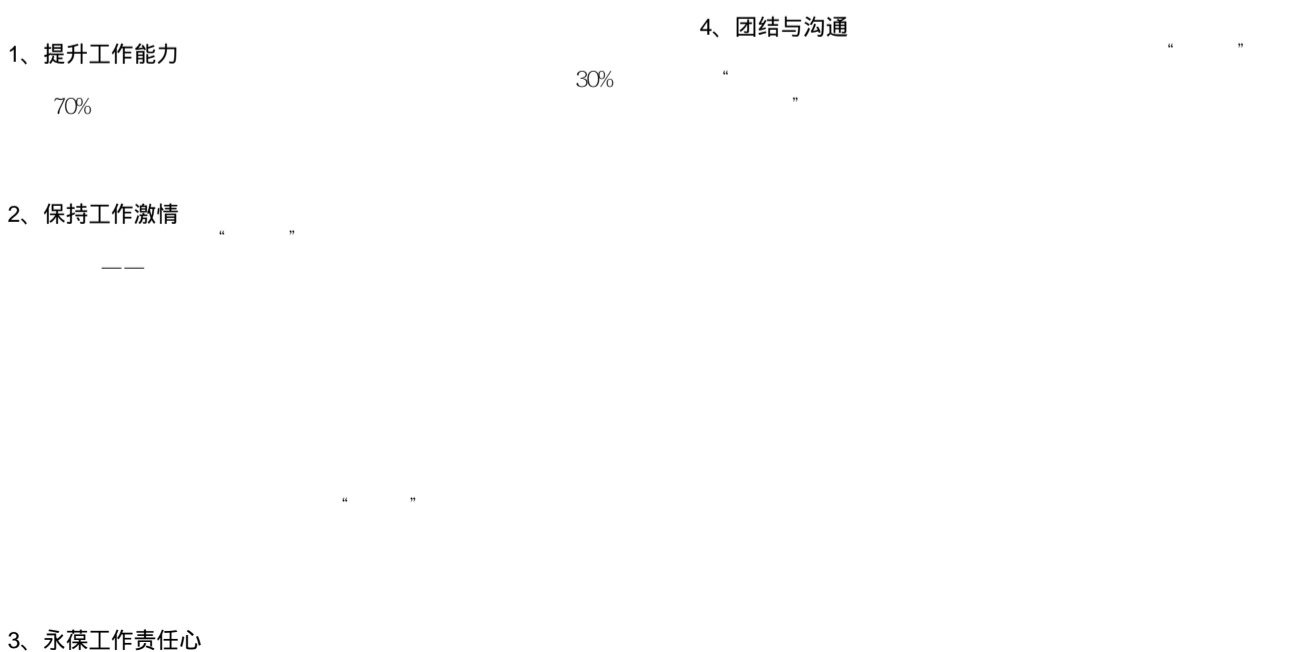
十年前，他带领 20 来个大学生意气风发奋战在项目一线的十字路口信誓旦旦。他，就是今天我们要采访的主人公 - 第七分公司总经理李国华。

问：今年是省安改制后的第一个十年，也是七分公司大发展的十年，您能谈谈七分公司这些年的发展历程和您认为印象最深刻的事情吗？

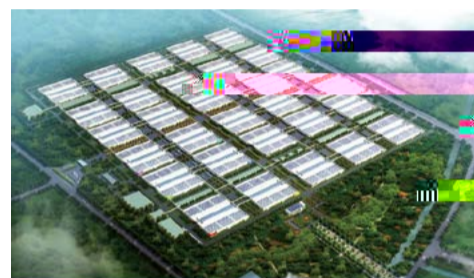


问：七分公司取得今天的成绩有什么成功之道值得我们学习的吗？

问：您一直谈到员工要和企业共同成长，那么在成长的道路上，您对新员工有何寄语和忠告？



晋煤集团恒盛化工



盐城富士康



江西晶昊盐化



邳州东大医院

恒鑫化工

摘要：离心泵是安装工程中最常见的设备，广泛应用于工业、民用安装工程中。本文列举了离心泵安装的规范规定、图集说明，并结合离心泵安装优质工程获奖项目实例，对现阶段常见的做法进行解析，说明其优劣和规范、图集的应用效果。
关键词：离心泵 规范 图集 优质做法解析

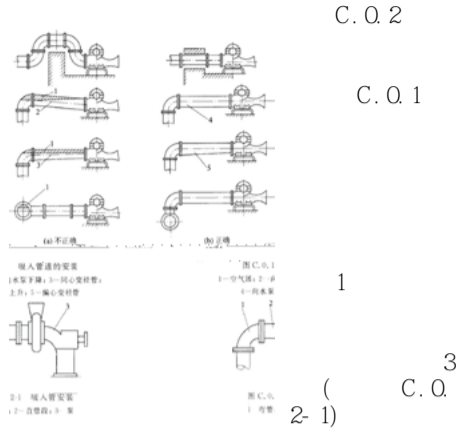
1 规范要求

(1) 按紧密程度，离心泵安装需执行的规范可分为三个层次：
施工及验收规范

- GB50231- 2009 相关技术规范
- GB50275- 2010
- GB50118- 2010 GB50463- 2008
- GB50204- 2015 相关制造规范
- GB/T50448- 2015
- CECS59: 94
- GB799- 88
- GB16823.1- 1997 () GB/T 16907- 2014 ()
- GB/T 5656- 2008 ()
- GB/T 5657- 2013
- GB/T 13006- 2013

(2) 规范规定 (部分)

- GB50275- 2010
- 4.1.3
- 0.10/1000
- 0.20/1000
- 4.1.5 0.05/1000
- GB50235



2 图集规定

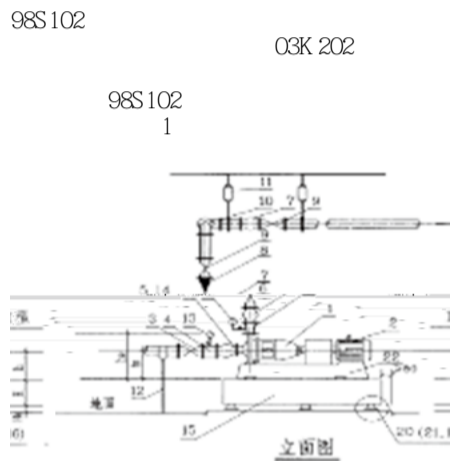


图1 IS、ISR型离心泵安装图

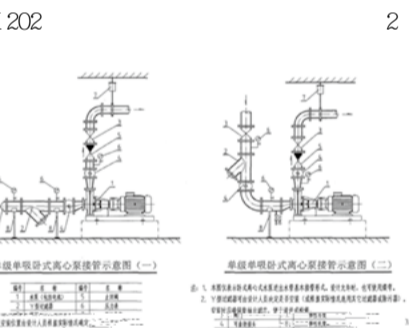
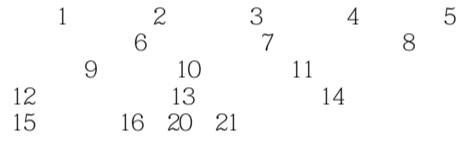


图2 单级单吸卧式离心泵接管示意图

3 优质工程的做法

(1) 使用减震垫与基座组合减震安装，见图3。



图3 使用减震垫与基座组合减震安装

GB50169- 2006
3

(2) 使用减震垫安装，见图4



图4 使用减震垫安装

(3) 使用弹簧式避震器安装，见图5



图5 使用弹簧式避震器安装示意图

(4) 使用阻尼弹簧隔震器安装



图8 使用弹簧隔震器安装

瑕疵： 8

(5) 使用橡胶隔震器安装，见图9



图9 使用橡胶隔震器安装

(6) 利用垫铁安装，见图10



图10 利用垫铁安装示意图

表1 法兰平行度和同心度允许偏差

r/min	mm	mm
3000	0.40	0.80
3000-6000	0.15	0.50
6000	0.10	0.20

6000r/min
0.02mm
min

6000r/min
0.05mm

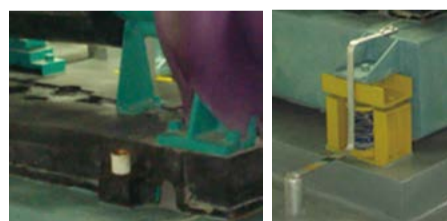


图6 地脚螺栓保护图
瑕疵： 6

7 设备接地安装

4、结语

C.0.1

5 ~7

C.0.1

5‰

