

【人物专访】

勇敢地挑战更高难度

——孙志明



几年前，在省安上海分公司有这么一个有意思的故事

问：现在回想当时等中标通知书的情形，有什么感觉？

问：当时在香格里拉业主方有这么一个传说：有问题，找孙志明。

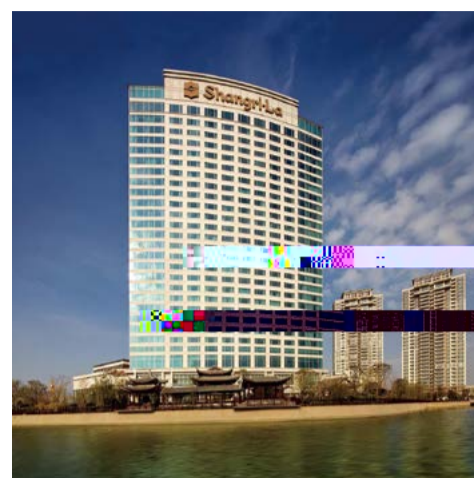
问：您这么多年，也做了好多个项目。有没有什么比较值得一提的事？

2002

5500

30

问：目前建筑业的行情不是太好，面对这种局面，从您的角度出发，该如何应对？



扬州香格里拉大酒店



南昌香格里拉大酒店



朝阳合生财富广场



厦门香格里拉大酒店



斯里兰卡科伦坡香格里拉项目

高级民用建筑工程中复杂机电系统配置，必然导致建筑消耗更多能源，这对建筑节能设计和施工都提出更高要求。暖通空调系统是楼宇耗能大户，本文从施工角度探讨如何做好暖通空调系统施工和节能。



前言

“ ”

一、高端民用建筑暖通工程施工现状

二、施工关键点把握和管理措施
1



3

三、降低耗能

四、加强工程施工质量控制准确度

五、结语

(赵成显)



1
2
3
4

5

6

“ ”

()

50% 20%

50%

(住房和城乡建设部
住宅产业化促进中心副总工程师 叶明)

2 “2016 2016 2
JSI”

100
2015